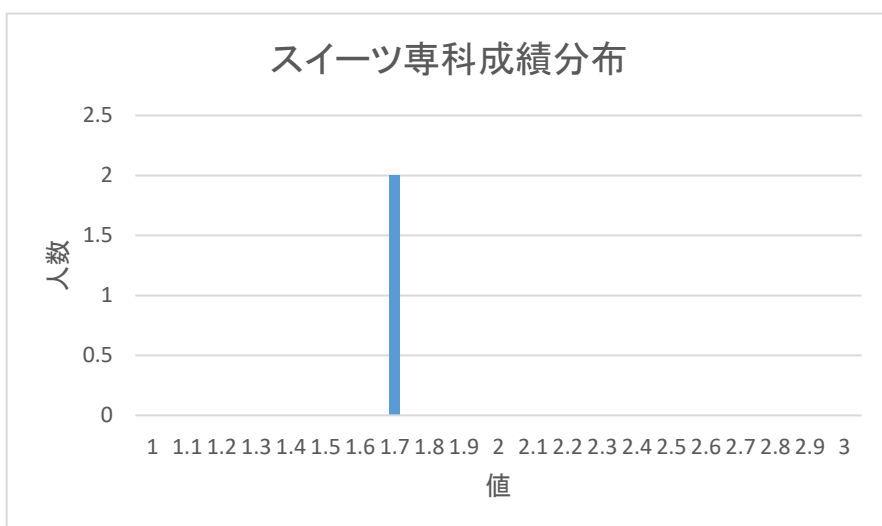
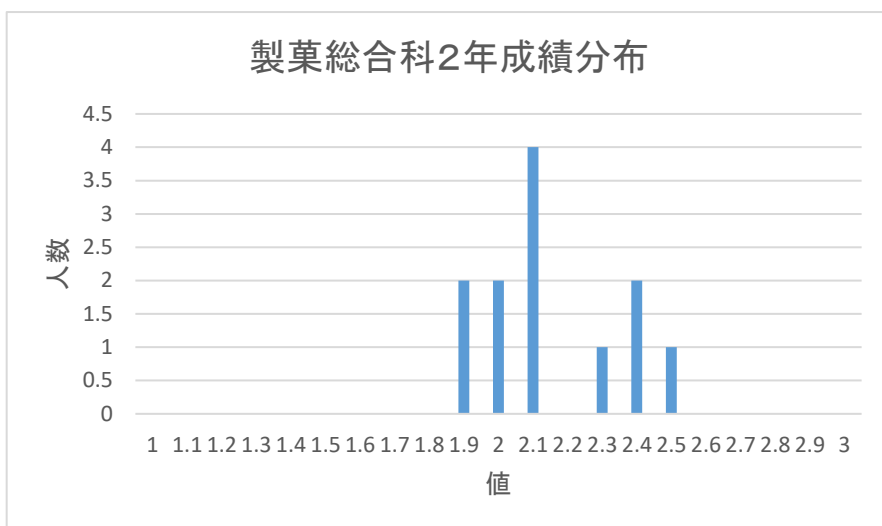
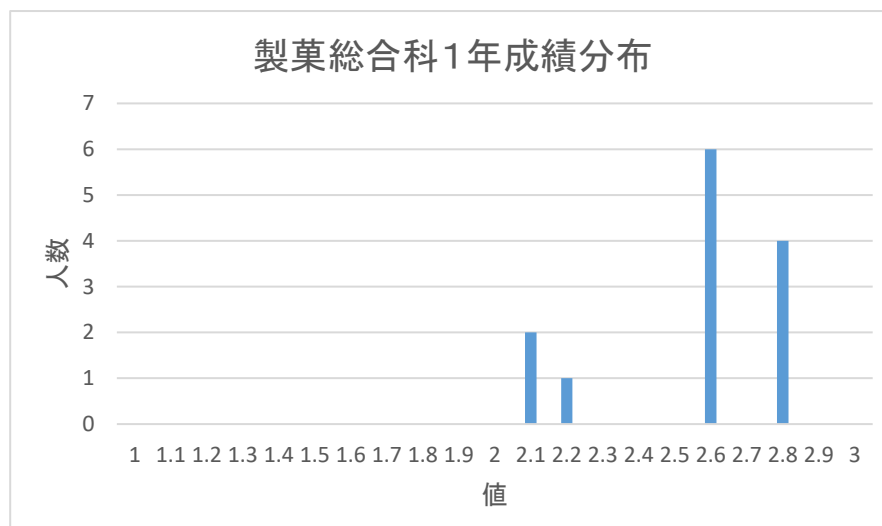


■算出方法

- 履修登録した科目の成績評価(優・良・可・不可)をポイント化(3・2・1・0)し、単位数を乗じたものの総和を平均し算出する。

	下位1/4の人数	下位1/4の数値	0～0.9	1～1.4	1.5～1.9	2～2.4	2.5～2.9	3
製菓総合科1年	3	2.2	0	0	0	3	10	0
製菓総合科2年	4	2.0	0	0	2	9	1	0
スイーツ専科	1	1.7	0	0	2	0	0	0



■ 卒業の認定に関する方針について

宮島学園北海道製菓専門学校

[認定基準3項目]

1. 「成績評価」 各教科の評価が「可」以上である。
授業科目毎に優（100～80）、良（79～70）、可（69～60）、不可（60未満）の評価を行い、可以上を各授業科目とも満たし、前期・後期の定期試験の評価を総合し、最終評価によって履修を認定する。
2. 「出席評価」 学校で実施する全ての授業を履修していること。
※欠席した場合には補習を修めていること。
3. 「納入金」 学費、教材費、その他の納入金を全て納めていること。

- 学生への開示は教務規定を定めた学生ガイドを配布し、入学後にオリエンテーションを実施し認定項目について説明。
- 年度末（2月下旬）に卒業認定会議を実施。
- 全ての項目が認定されているかを確認し学校長が決裁し卒業認定を行う。